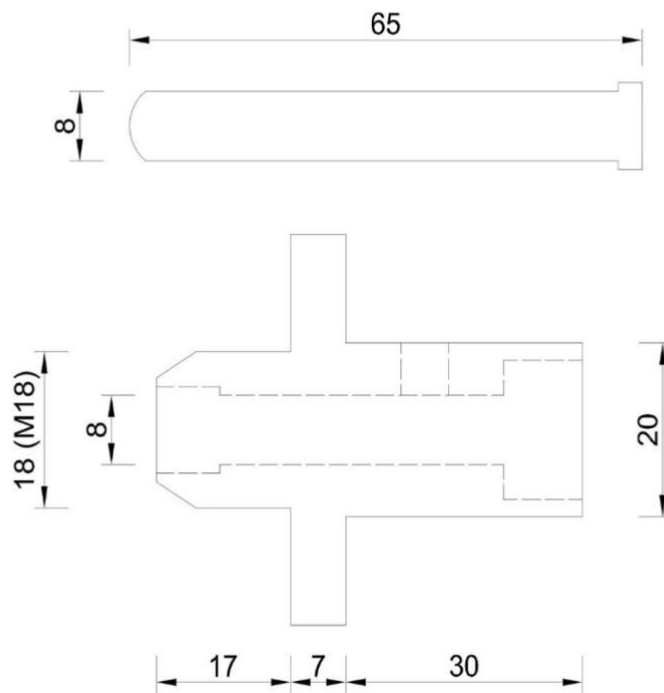


ПОРШНЕВАЯ ГРУППА ДЛЯ ИНЪЕКЦИОННОГО НАСОСА

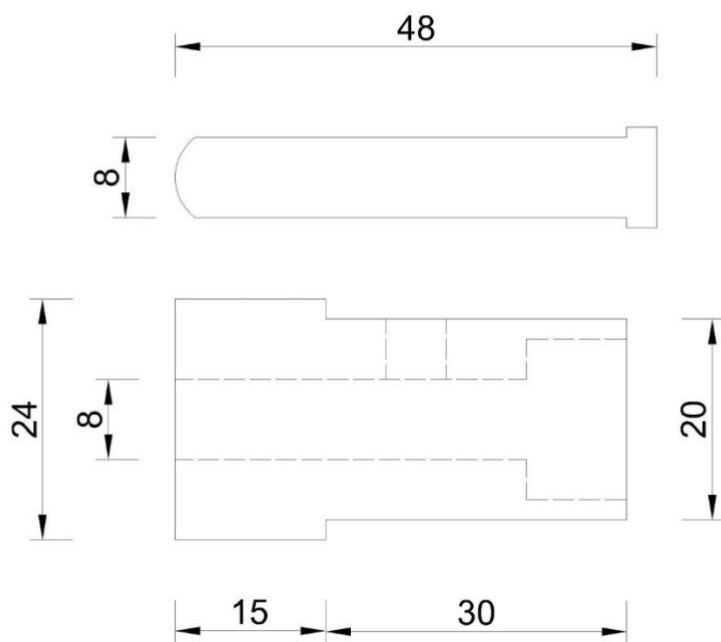
Поршневая группа для однокомпонентных и двухкомпонентных насосов.

Поршневая группа: Тип 1.



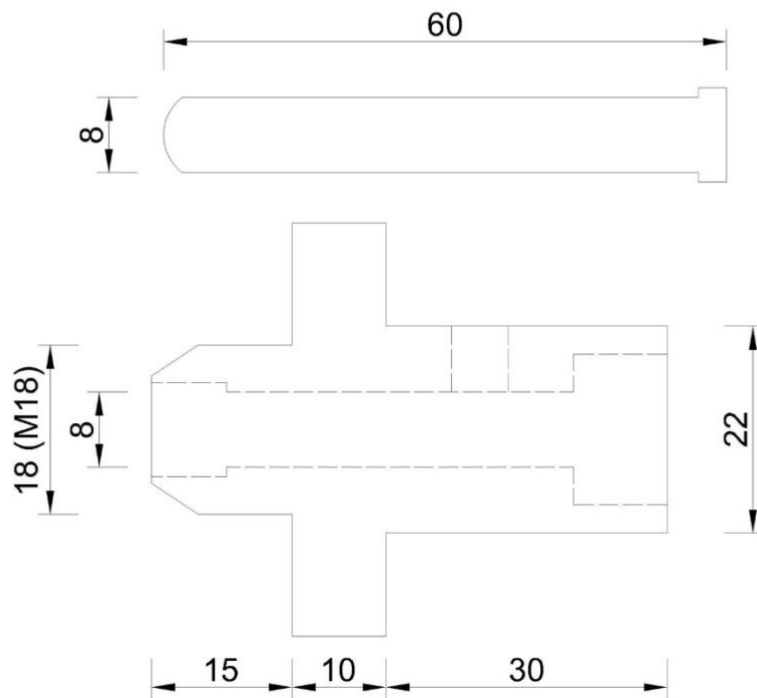
Арт: ПГ2К0018

Поршневая группа: Тип 2.



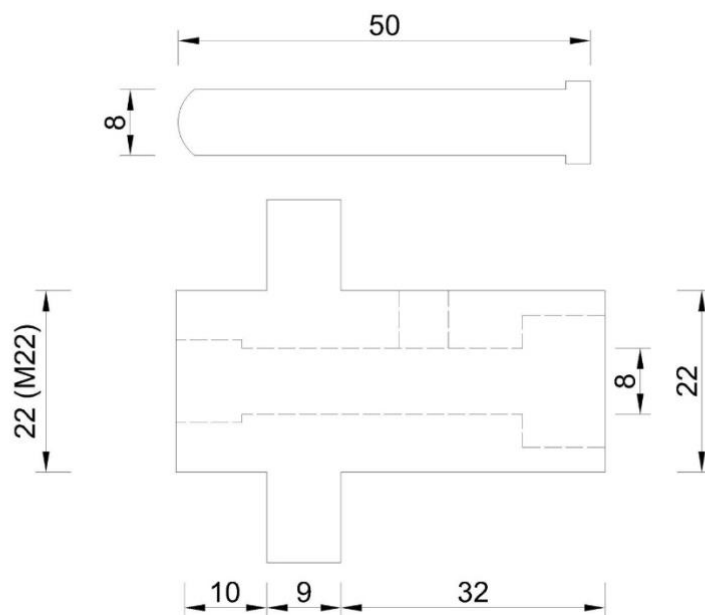
Арт: ПГ1КП020

Поршневая группа: Тип 3.



Арт: ПГ1КГ022

Поршневая группа: Тип 4.



Арт: ПГ1КГ022М